

都会に育つ特産物 23区エリア

世界屈指の大都会、東京の都市機能が集中している23区エリア。近代的な街並みの間には畑が広がり、牧場も存在する。江戸時代から継承されている伝統野菜が今も栽培されるなど、東京ならではの特産物も多い。

主な特産物

コマツナ・シントリ菜・亀戸ダイコン・練馬ダイコン・大蔵ダイコン・ラッカセイ・イチゴ・トマト・キャベツ・ブロッコリー・シクラメン・金魚など

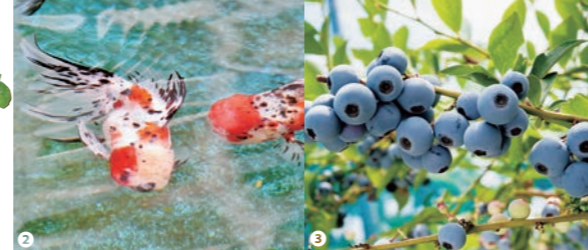
江戸の食文化を今に伝える 江戸東京野菜

江戸時代から昭和40年(1965)頃にかけて東京近郊で栽培され、住民の食生活を支えてきた伝統野菜。収穫量が少なく栽培に手間がかかるが、貴重な食材として注目されている。



現在は中華食材としても利用される「シントリ菜」

春先が旬で軸が白い「亀戸ダイコン」



①練馬区のハウスで育つミニトマトの新品種。②江戸川区は金魚の産地、その品質は全国でもトップクラス。③練馬区や世田谷区にはブルーベリーやイチゴなどの摘み取り園もある。

亀戸ダイコンを昔ながらの調理法で提供する専門店

江東区
亀戸升本 本店
●かめいどますもとほんてん
☎03-3637-1533

一般的なダイコンよりも細いが、濃厚な味わいでビタミンCもたっぷりの亀戸ダイコン。専門店として、多彩な調理法で、おいしさを追求している。

①江東区亀戸4-18-9 ②JR・東武亀戸駅(JB23・TS44)から徒歩7分 ③11時30分~14時30分(14時LO。土・日曜、祝日は11時~)、17~21時(19時30分LO) ④第3月曜(1・8・12月を除く、月曜祝日の場合は翌日) ⑤提携駐車場あり



東京野菜や銘柄豚で「農」を味わう



農園から直接届く新鮮野菜を「生・蒸し・焼き」の3つの調理法で味わう「バーニャカウダ」1980円

港区
東京野菜キッチンSCOP
●とうきょうやさいきつちんすこっぷ
☎03-6435-5304

東京野菜やブランド豚「TOKYO X」を使用した料理と、ワインやクラフトビールを提供。料理を通じて農産物を丸ごと味わう感動と、自然と共に生きる農業者を応援することで、人と自然が育み合う未来を目指す。

①港区赤坂3-19-1 東京農村1階 ②東京メトロ赤坂見附駅(G05・M13)から徒歩2分 ③11時30分~15時(14時30分LO)、18時~23時30分(フード22時30分LO、ドリンク23時LO)。土曜・祝日は17時~22時30分(22時LO) ④土曜・祝日のランチ、日曜 ⑤なし



column

江戸屋形船

ビルが立ち並ぶベイエリアに面した東京湾、江戸時代には海水と真水が入り混じった良港で、獲れる新鮮な魚は「江戸前」とよばれ、江戸っ子たちに豊かな海の幸を提供してきた。漁場として賑わっていた東京湾の娯楽として古くから親しまれてきた舟遊びが江戸屋形船。現在も季節やイベントに合わせてさまざまなコースの屋形船が楽しめる。



農林水産業 23区 Gourmet グルメ



季節の小鉢、亀戸大根三種盛り、亀戸大根あさり鍋、麦茶めしを堪能できる「亀戸大根あさり鍋めし」1980円

墨田区

根津鶏はな 両国江戸 NOREN 店
●ねづとりはなりようこえどのれんてん
☎03-6658-8208

旨み、コク、歯ごたえと三拍子揃った東京しゃもを丸鶏で仕入れ、串焼きや龍馬鍋などで堪能できる専門店。飲み放題付「東京軍鶏 両国コース」がおすすめ。

①墨田区横網1-3-20 ②JR・都営地下鉄両国駅(JB21・E12)から徒歩5分 ③11時~21時30分 ④月曜(祝日の場合は翌日) ⑤なし



東京しゃものおいしさを追及する専門店



江戸東京野菜のシントリ菜使用の煮込そばは絶品

シントリ菜がたっぷり入った「特製とり煮込そば」1430円

港区
香妃園
●こうひえん
☎03-3405-9011

50年以上の歴史を誇る中国料理店。江戸東京野菜のシントリ菜を使った「特製とり煮込そば」は創業当時から変わらない味。「ポークカレー」1100円も人気。

①港区六本木3-8-15 瀬奈ナビレッジ2階 ②東京メトロ・都営地下鉄六本木駅(H04・E23)から徒歩5分 ③11時45分~翌4時 ④日曜 ⑤なし



東京しゃもの焼鶏とすき焼き龍馬鍋が堪能できる飲み放題付「東京軍鶏 両国コース」5100円(注文は3人前~)

23区 イベントガイド

※最新のイベント情報は、東京の観光公式サイト「GO TOKYO」の「東京イベントカレンダー」でご確認ください。



入谷朝顔まつり(台東区)
●7月上旬/入谷鬼子母神周辺
☎03-3841-1800(入谷鬼子母神内入谷朝顔実行委員会)

木場の角乗(江東区)
●10月中旬/木場公園
☎03-3647-9819(江東区地域振興部文化観光課文化財係)

江戸川区特産金魚まつり(江戸川区)
●9月上旬/江戸川区立行船公園
☎03-5662-0539(江戸川区産業振興課農産係)

東京都農業祭(渋谷区) 11月2日は都市農業の日!
●11月2・3日/明治神宮宝物殿前
☎042-528-1370(UA 東京中央会東京都農業祭担当部署)

東京味わいフェスタ(千代田区)
●10月/丸の内仲通り、行幸通り、東京国際フォーラム、日比谷公園など
URL <https://twitter.com/tokyoajifes>
(東京味わいフェスタ公式ツイッター)



入谷朝顔まつり

江戸川区特産金魚まつり

感動と驚きがいっぱい!

農林水産体験スポット

林業

木の香りに包まれながら遊べて学べる空間
東京おもちゃ美術館
●とうきょうおもちゃびじゅつかん
☎03-5367-9601

見るだけでなく、創る、遊ぶ、学ぶ、楽しむなど、子どもから大人まで楽しめる。おもちゃは1万円以上揃い、特に国産材からつくられた温かみのある木製玩具には癒される。

①新宿区四谷4-20 四谷ひろば内 ②東京メトロ四谷三丁目駅(M11)から徒歩6分 ③入館1000円 ④10~16時(入館は~15時30分) ⑤木曜(祝日の場合は開館、後日振替休館あり)、そのほか特別休館日あり ⑥なし



国内外の優れたおもちゃを揃えた「グッド・トイてんじしつ」

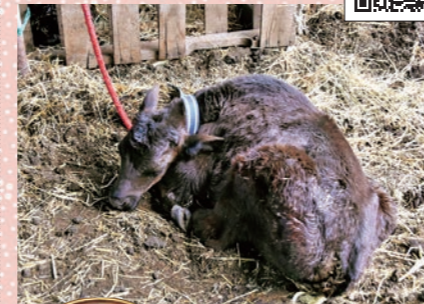
国産ヒノキ材で木工体験できる「いとこのや」は大人も夢中に

畜産業

23区内唯一の牧場で搾りたてミルクを
小泉牧場
●こいずみほくじょう
☎非公開

23区唯一の牧場。観光牧場ではないが、かわいい子牛たちが暮らす牛舎を覗いたり、搾りたてのミルクでつくる濃厚な「アイスミルク」を味わえる。

①練馬区大泉学園町2-7-16 ②西武大泉学園駅(S111)から徒歩10分 ③11~17時 ④不定休 ⑤2台



23区内でかわいい子牛に出会える

ミルクの味が濃くておいしい。145g380円

ワイン醸造

醸造所で東京産のワインを購入しよう
東京ワイナリー
●とうきょうわいなりー
☎03-3867-5525

「手づくり感」にこだわった東京都初のワイナリーで、火入れをしない無濾過の生ワインを醸造する。オリジナルワインは20種ほどで、東京産ブドウのみでつくったワインもある。

①練馬区大泉学園町2-8-7 ②西武大泉学園駅(S111)から徒歩10分 ③11~17時 ④水曜 ⑤なし

