

2 あきる野市 健康自然工房 養蜂園 みつばちファーム

●けんこうせいぜんこうぼうようほうえん みつばちふぁーむ
あきる野市や八王子市に養蜂場をもつ主人が運営するショップ兼ミュージアム。養蜂作業の見学やミツロウを使用したキャンドルづくりなどのワークショップ(要予約)も開催している。

☎042-519-9327
●あきる野市上ノ台37-3 ●JR武蔵増戸駅(JC85)から徒歩10分 ●10時30分~17時 ●水曜 ●13台



季節の花々から蜜を集めてくるミツバチの働きなどを学べる



どのハチミツが好きな味かな~

ミュージアム内ではハチミツの味比べが楽しめる
アカシア、サクラ、百花蜜、栗などのハチミツは100g1047円

地元産野菜をたっぷりいただきます!



国登録有形文化財で味わう野菜料理

「季節の久森ランチ」1500円は1日10食限定。自家製米や自家製味噌を使用している

地元産の食材を使った野菜中心の限定料理に大満足

3 あきる野市 甘味茶房 見世蔵久森

●かんみさばうみせくらひさもり
嘉永5年(1852)築の見世蔵(国登録有形文化財)を改装したレストラン。18代目となる主人は現役の農家で、野菜はもちろん、米も自家栽培のコシヒカリを使用している。

☎042-558-1852
●あきる野市小川1633 ●JR東秋留駅(JC82)から徒歩10分 ●11~18時 ●火曜(祝日の場合は営業) ●8台

Goal 圏央道 あきる野 IC



圏央道 日の出 IC Start



ブルーベリージャム 260g 880円も人気

多摩産材を使用したまな板は各種大きさが揃う。1000円~

日の出町

1 みやび工房 大多摩うまいもの館

●みやびこうぼう おおたまうまいものかん

多摩産の桜チップを使用した、燻製チーズや燻製ナッツなどを扱う。このほかジャムなどの加工品や多摩産材を使用したテーブルや椅子、まな板も販売。

☎042-597-7411

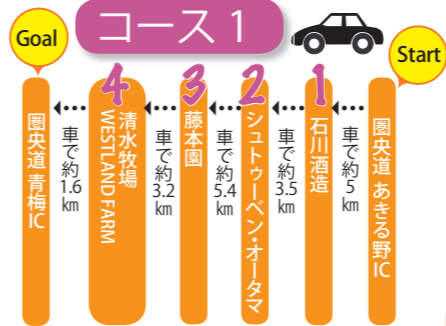
●西多摩郡日の出町大久野6700 ●武蔵五日市駅(JC86)から車で7分 ●10~17時 ●月曜(祝日の場合は営業) ●30台



目玉商品の「くんせいチーズ」648円



燻製に用いる桜チップのいい香りが漂う



圏央道 あきる野 IC Start



TOKYO Xのハムやソーセージが味わえる!!

2 福生市 シュトゥーベン・オータマ

●しゅとーべん・おーたま

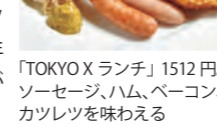
ドイツ伝統製法でつくるハムやソーセージにこだわる。昭和7年(1932)創業の老舗。店舗の2階がレストランになっている。

☎042-551-1325

●福生市福生785 ●JR福生駅(JC57)から徒歩3分 ●レストランは11時30分~14時、17時30分~21時30分(土・日曜、祝日は11時30分~15時、17時~21時30分) / ショップは10時~21時30分(火曜は~16時30分、土・日曜、祝日は11時30分~) ●火曜(ショップは無休) ●11台



「TOKYO X ランチ」1512円。ソーセージ、ハム、ベーコン、カツレツを味わえる



食事を楽しんだら1階のショップでおみやげもゲットしよう

たくさんあるジェラートの種類から選べるよ



店内のイートインスペースや外のベンチで味わおう

4 瑞穂町 清水牧場 WESTLAND FARM

●しみずほくじょうえすとらんど ふぁーむ

都内屈指の歴史を誇る牧場で、2018年に搾りたてミルクなどを使用したジェラート店が敷地内にオープンした。

☎042-557-8077

●西多摩郡瑞穂町長岡長谷部353-3 ●JR箱根ヶ崎駅から車で6分 ●10時30分~17時 ●水曜 ●14台



搾りたてミルクのジェラートは絶品

Goal 圏央道 青梅 IC

グルメ! 買い物! 体験! 学び!

感動の出会いがいっぱい 農林水さんぽ

森林と清流、豊かな自然が広がりおいしい水と空気がある西多摩。老舗酒蔵から、自ら育てた農産物にこだわるレストランなど魅力的なスポットが集中している。



右から「多満自慢 純米無濾過」720ml 972円、地ビール「TOKYO BLUES」330ml 503円、東京の杉樽で仕込んだ「東京の森」720ml 1080円



門を抜けると目の前に本蔵が見える。敷地内に直売店やレストランを併設



明治13年(1880)に建てられた本蔵内で酒造りについて解説を聞ける

1 福生市 石川酒造

●いしかわしゅぞう

文久3年(1863)創業の老舗酒蔵で「多満自慢」の銘柄で知られる。敷地内を散策できるほか、ガイド付き見学(有料)も。

☎042-553-0100(代表)

●福生市熊川11 ●JR 西武拝島駅(JC55-S536)から徒歩20分 ●多満自慢見学コース700円(ウェブサイトより要予約) ※ほかコースにより異なる ●直売店は10~18時、レストランは11時30分~20時30分LO ●火曜(直売店のみ12月は無休) ●30台



店内での試飲も可能。「さやま茶ようかん」8本 486円も人気だ



「やぶきたのぼる」100g1080円などの銘茶も数多く揃う

3 瑞穂町 藤本園

●ふじもとえん

日本茶インストラクターの資格をもつ藤本昇さんが「やぶきた」をメインに「さやまかおり」など4品種のお茶を栽培・販売。

☎042-557-0652

●西多摩郡瑞穂町駒形富士山209 ●JR箱根ヶ崎駅から徒歩15分 ●10~19時 ●水曜 ●16台



ひと足のばして

冬は岩倉街道沿いの「シクラメン街道」へ

瑞穂町の岩倉街道周辺には、8軒のシクラメン農家があり「シクラメン街道」ともよばれている。車で走っていてもビニールハウスやのぼりが見えるから、すぐに見つかる。シクラメンの販売は11~12月を目安に。

長谷部園芸

●はせべんげい

☎090-3213-7269

●西多摩郡瑞穂町長岡長谷部118 ●JR箱根ヶ崎駅から車で5分 ●11月~12月下旬の9時~17時30分 ●期間中無休 ●15台



長谷部園芸のビニールハウスに並ぶ色とりどりのシクラメン。値段はミニ500円~8号鉢8000円



シクラメン街道ではビニールハウスに立ち寄りながらドライブを楽しもう